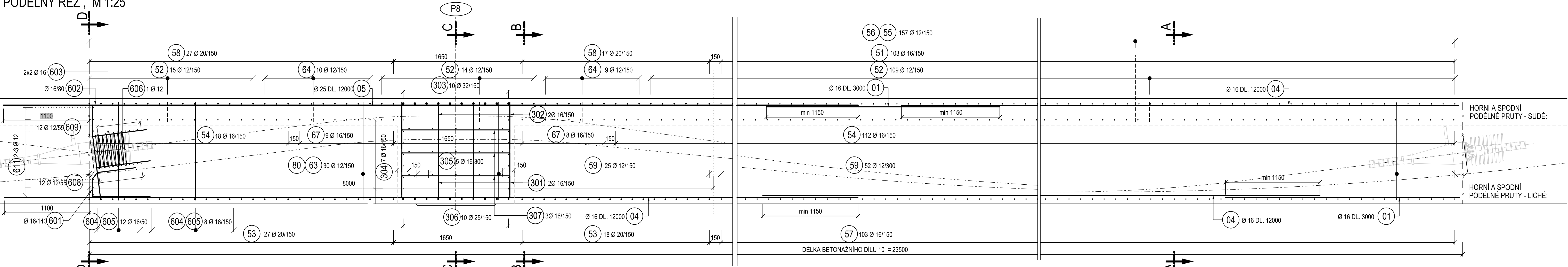
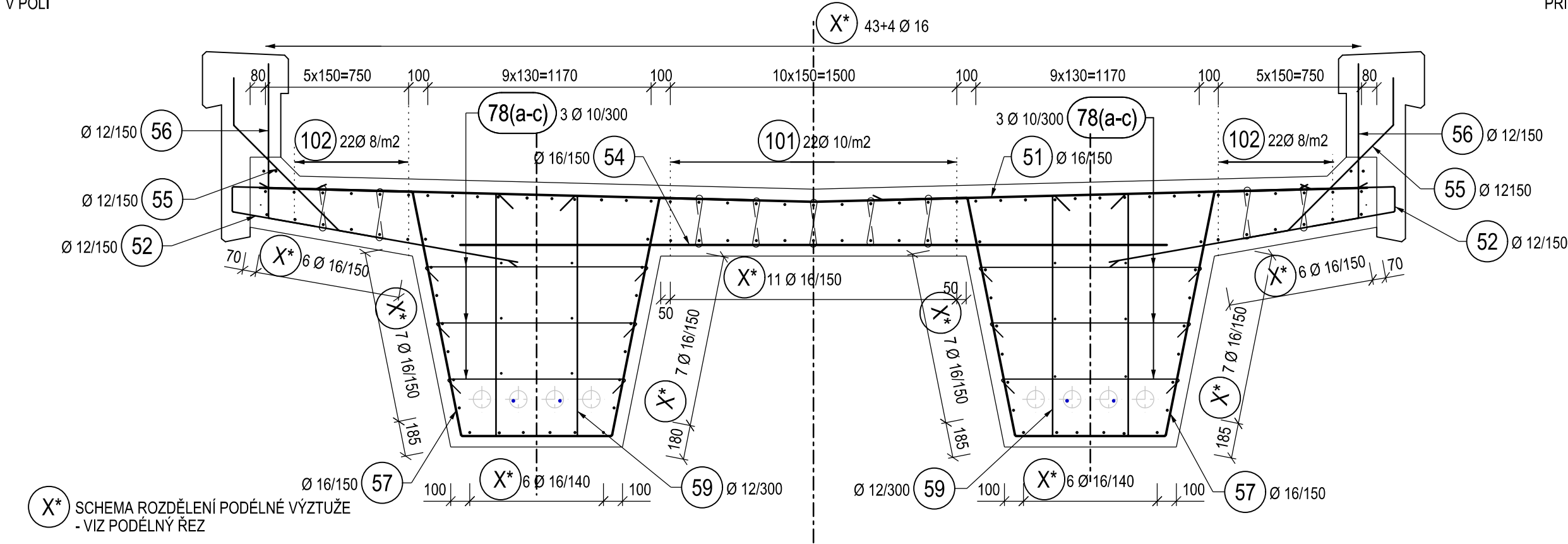


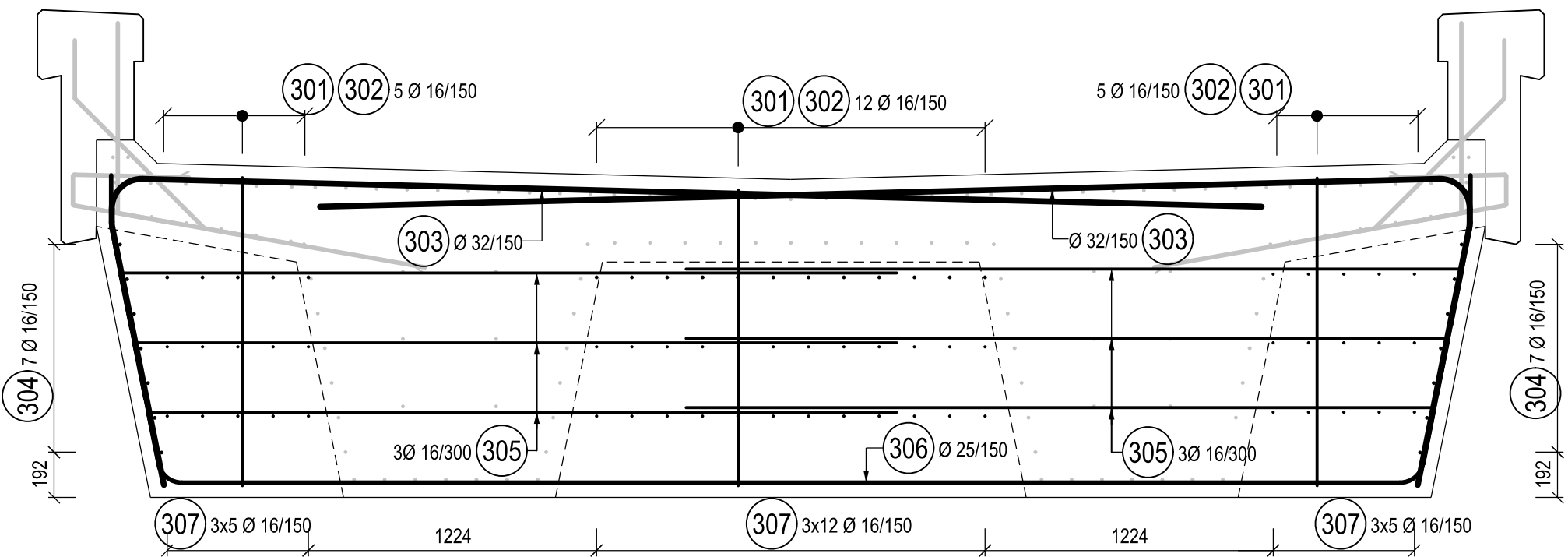
SO 20-01 ŽELEZNIČNÍ MOST V EV. KM 41.791 PŘES VD ORLÍK
PODÉLNÝ ŘEZ, M 1:25



ŘEZ A - A, M 1:25
V POLI



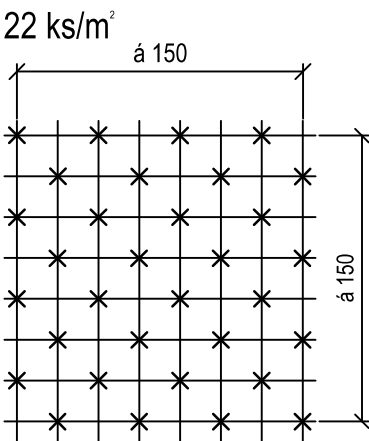
ŘEZ C - C, M 1:25
PŘÍČNIK NAD PODPOROU



POZNÁMKY:

- VÝZTUŽ JE VÁZÁNA NA MÍSTĚ
- BETONOVÁ KRYCÍ VRSTVA c_{nom} JE DÁNA VZDÁLENOSTÍ MEZI POVRCHEM VÝZTUŽE NEJBLIŽŠÍM K POVRCHU BETONU (VČETNĚ SPON) A NEJBLIŽŠÍM POVRCHEM BETONU
- OCHRANA PROTI BLUDNÝM PROUDŮM BUDE PROVEDENA V SOULADU SE ŠZDC SR57(S) A TP 124. BUDE PROVEDENO VODIVÉ PROPOJENÍ VÝZTUŽE V SOULADU S POŽADAVKY TP 124 A PROJEKTU OCHRANY PROTI BLUDNÝM PROUDŮM
- BETONOVÁ KRYCÍ VRSTVA c_{nom} JE DÁNA VZDÁLENOSTÍ MEZI POVRCHEM VÝZTUŽE NEJBLIŽŠÍM K POVRCHU BETONU (VČETNĚ SPON) A NEJBLIŽŠÍM POVRCHEM BETONU
- PROFIL VÝZTUŽE NESMÍ BYT OSLABEN ZÁPÁLY A VRUBY PŘI POUŽITÍ BODOVÉHO SVARU
- OPATŘENÍ PKO - VEŠKERÁ BETONÁŘSKÁ VÝZTUŽ VYSTUPUJÍCÍ Z PRACOVNÍCH SPÁR, KTERÁ NEBUDE ZABETONOVÁNA DO 8 TYDŇŮ, SE OCHRÁNÍ V CELE DÉLCE PROTIKOROZNÍM NÁTĚREM
- DISTANČNÍ PODLOŽKY - 4ks/m
- SPONY DODAT JEDNOSTRANNĚ OTEVŘENÉ. VÁZÁNÍ SPON BUDE PROVEDENO PŘES KŘÍŽ

SCHÉMA ROZMÍSTĚNÍ SPON



KRYTÍ VÝZTUŽE
NOMINÁLNÍ KRYCÍ VRSTVA $c_{nom} = 50$ mm
MINIMÁLNÍ KRYCÍ VRSTVA $c_{min} = 40$ mm

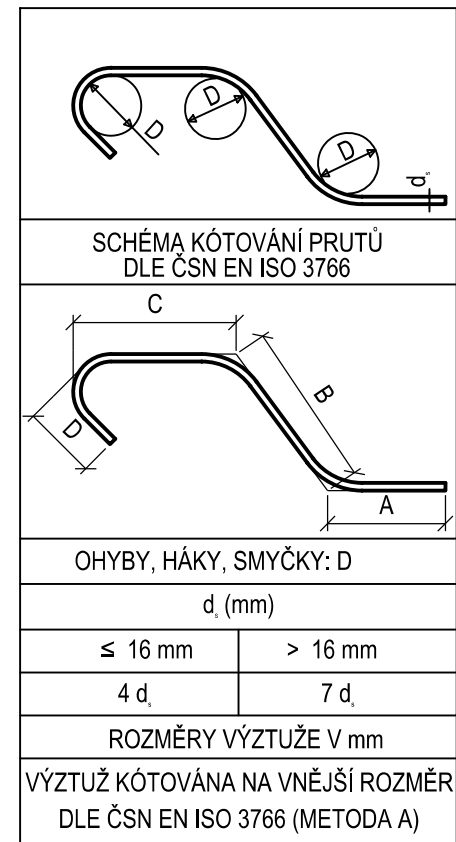
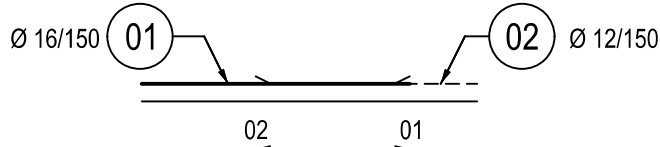


SCHÉMA ZNAČENÍ PŘESAHŮ



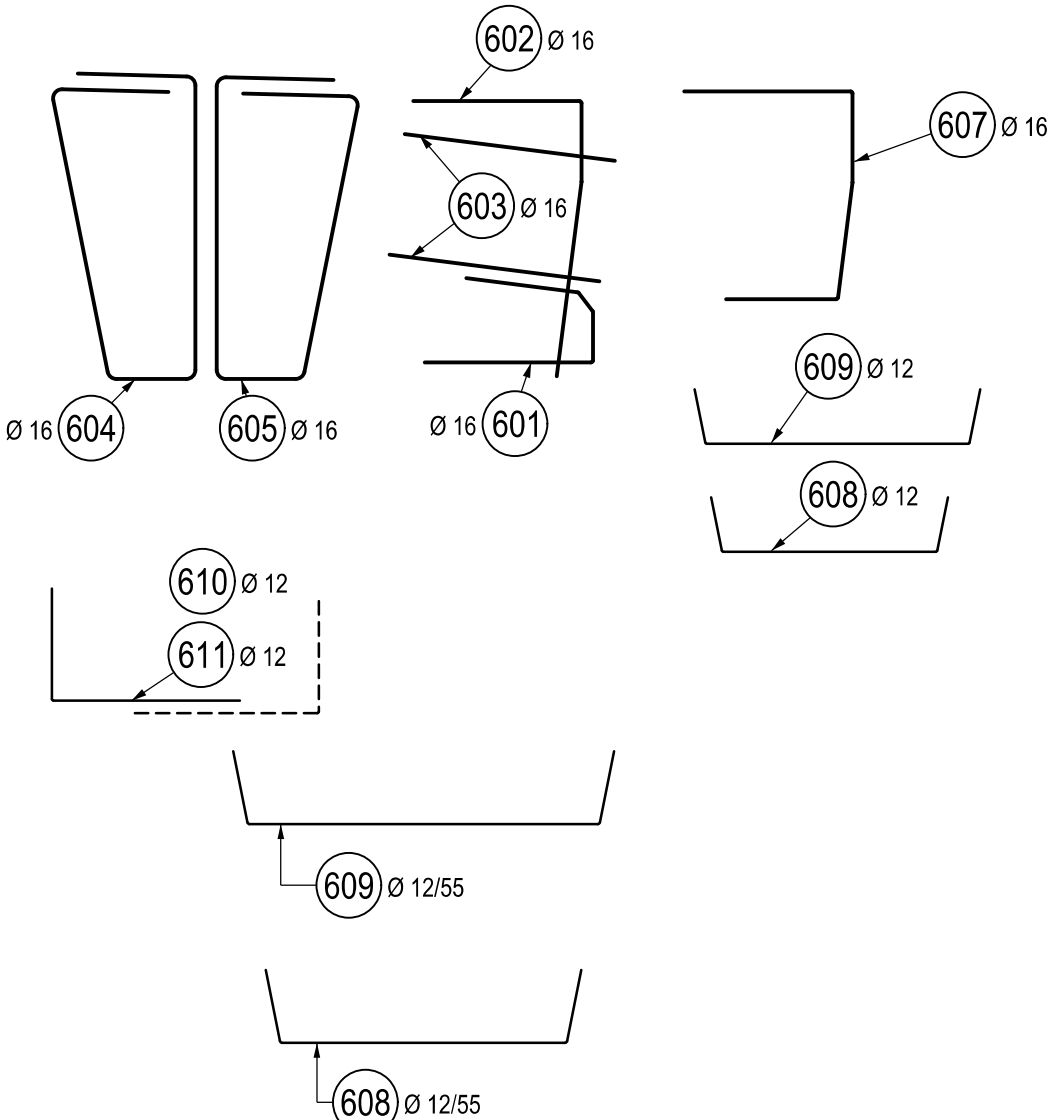
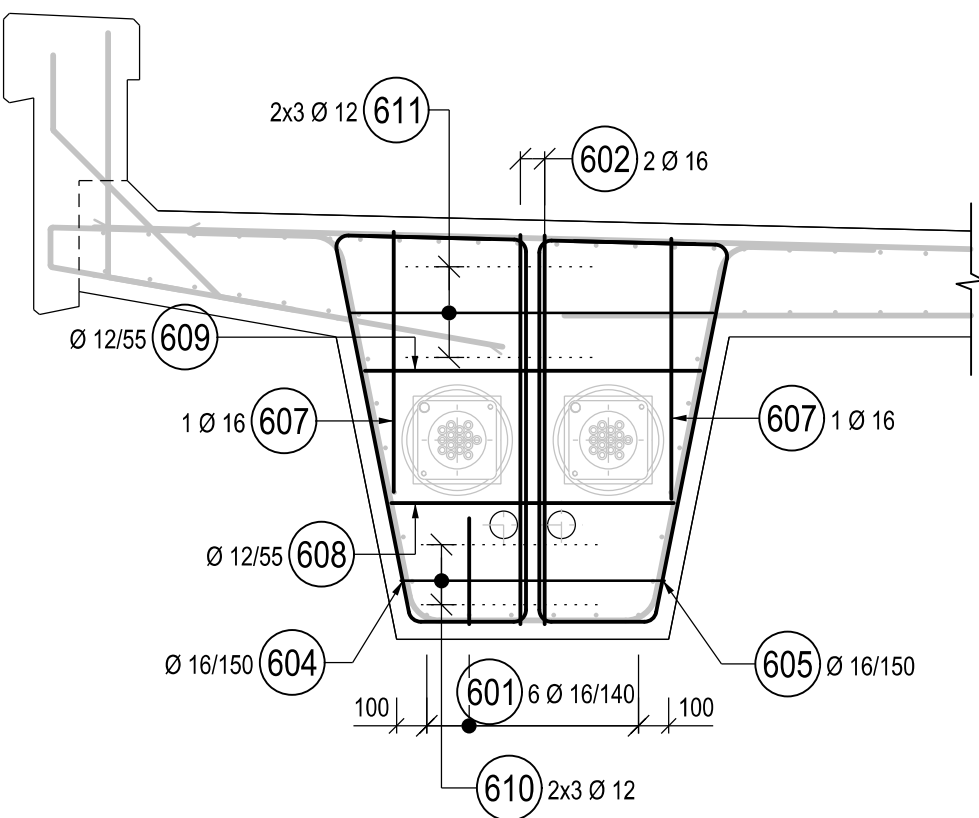
MATERIÁL:

PEVNOSTNÍ TŘÍDY DLE ČSN EN 1992-1-1
STUPNĚ VLIVU PROSTŘEDÍ DLE TKP 18, ČSN EN 206+A1 A ČSN P 73 2404
PODROBNÁ SPECIFIKACE MATERIÁLŮ JE UVEDENA V TECHNICKÉ ZPRÁVĚ

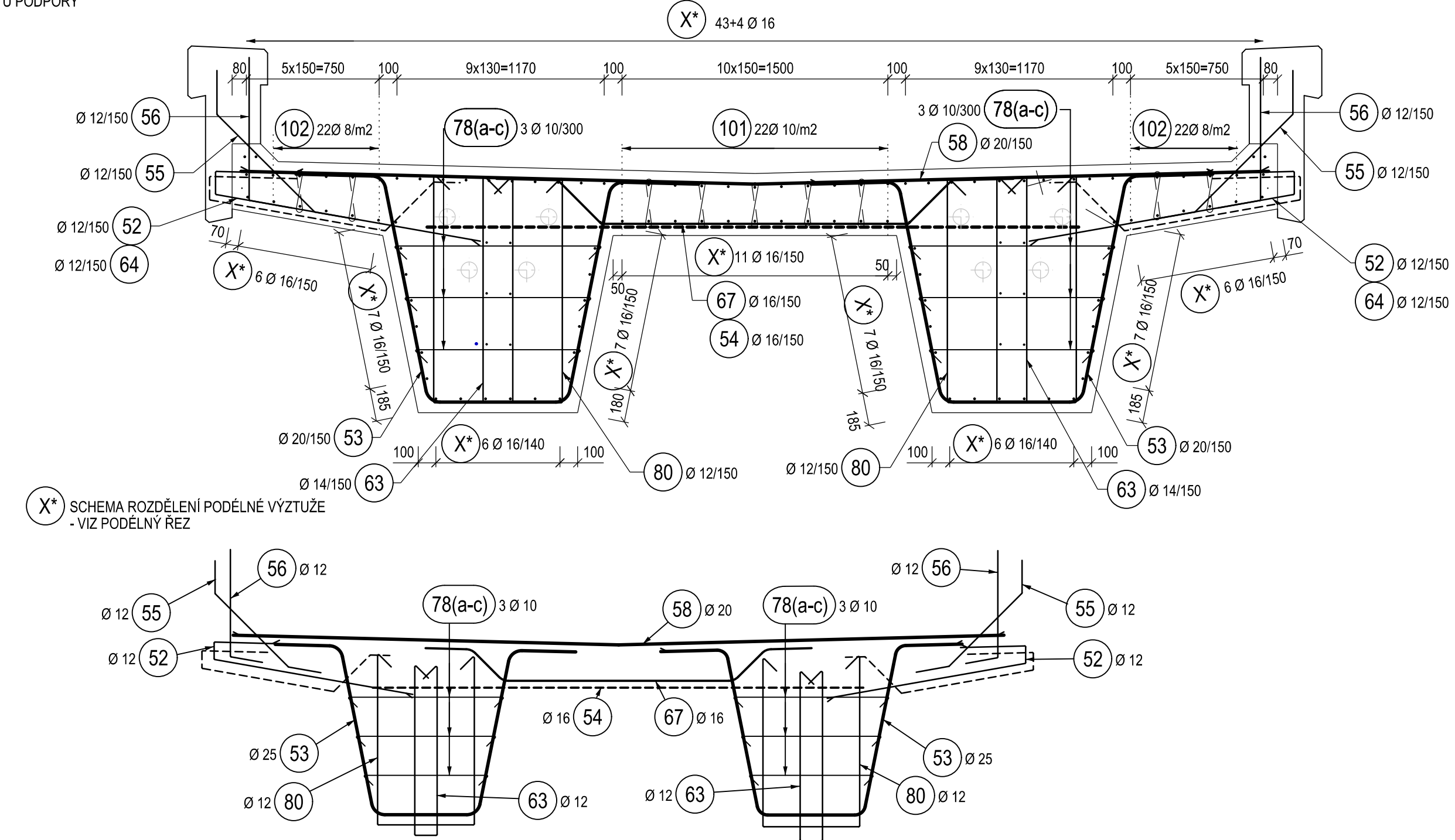
NOSNÁ KONSTRUKCE C35/45 - XC3, XF3 - CI 0,2
- Dmax 16 mm - S3 (S4)
OCEL B500B

ŘEZ D - D, M 1:25

ZEŠÍLENÍ VÝZTUŽE V PODKÓTEVNÍ OBLASTI



ŘEZ B - B, M 1:25
U PODPORY



ČÁST D.2

VÝŠKOVÝ SYSTÉM Bpv SOUŘADNICOVÝ SYSTÉM S-JTSC

Číslo změny:	Obsah změny:	Datum změny:
00	-	-
01	-	-
02	-	-

Objednatel:	SPRÁVA ŽELEZNIČNÍ DOPRAVNÍ CESTY	Správa železniční dopravní cesty, s.o. Dlažďená 1003/7, 110 00 Praha 1 Stavební správa západ Sokolovská 278/1955, 190 00 Praha 9
-------------	----------------------------------	---

Generální projektant:	SUDOP PRAHA a.s., Olšanská 1a, 130 00 Praha 3 tel.: +420 267 094 111 fax: +420 224 230 316 e-mail: praha@sudop.cz	Hlavní inženýr projektu: ING. MARTIN VLASÁK Garant profese: ING. MARTIN VLASÁK
-----------------------	---	---

Středisko:	SUDOP PRAHA a.s., STŘEDISKO - MOSTŮ	Vedoucí střediska:	ING. DANA WÄNGLER	Odpovědný projektant: SO:	ING. JAKUB GÖRINGER Ph.D.	Vypracoval:	JIRÍ PĚNIČKA	Kontroloval:	ING. TOMÁŠ MARTINEK
------------	-------------------------------------	--------------------	-------------------	---------------------------	---------------------------	-------------	--------------	--------------	---------------------

Název akce:	REKONSTRUKCE MOSTU V KM 41,791 TRATI TÁBOR - PÍSEK	Číslo smlouvy:	17 186 209
Část:	INŽENÝRSKÉ OBJEKTY MOSTY, PROPUSTKY A ZDI SO 20-01 ŽELEZNIČNÍ MOST PŘES VD ORLÍK	Projektový stupeň:	DUSP+PDPS
Název přílohy:	VÝZTUŽ NOSNÉ KONSTRUKCE - DÍL 10	Datum:	10/2019
		Číslo části:	D.2.1.4
		Měřítko:	1:25
		Počet formátů:	8 x A4
		Číslo přílohy:	310.2

DOKUMENT LZE UŽÍVAT POUZE VE SMYSLU PŘÍSLUŠNÉHO ÚČELU. ŽÁDOUJÍCÍ ČÁST NEMŮŽE BYTI DÍLE ŽÁDANÁ CI 121/2000 Sb. NAKOPROVÁNÍ NEBO JINÝMI ZPŮSOBY ROZŠŮŘOVÁNA. BEZ SOULADU SUDOP PRAHA A.S.